

# Depresja w liczbach



**dobrze,  
że jesteś**

**350 000 000**  
ludzi na świecie  
choruje na depresję

- tylu obywateli  
liczą USA.

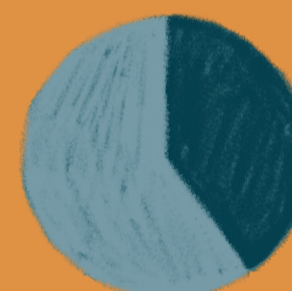


**3 lata**  
miała najmłodsza osoba,  
u której zdiagnozowano depresję.

**8 000 000**  
dorosłych  
**Polaków** cierpi na  
różnego rodzaju problemy  
i zaburzenia zdrowia  
psychicznego.



**20-40 lat**  
to wiek, w którym  
najczęściej diagnozuje  
się depresję, ale chorują  
zarówno dzieci i jak i seniorzy.

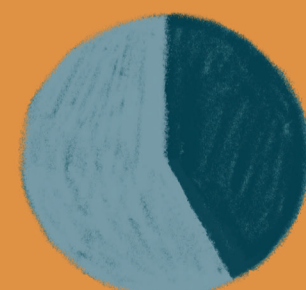


**40%**  
nastolatków  
zagrożonych jest depresją.

**1 500 000**  
ludzi w Polsce  
choruje na depresję.



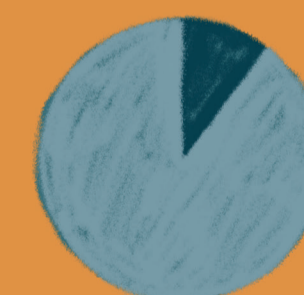
**2030 rok**  
- wówczas według Światowej  
Organizacji Zdrowia (WHO)  
**depresja będzie  
najczęściej występującą  
chorobą na świecie.**  
Dzisiaj zajmuje 3. miejsce.



**42%**  
**Polaków**  
zauważa u siebie  
pogorszenie kondycji  
psychicznej  
z powodu pandemii.



**8 000**  
dzieci  
leczy się  
w Polsce  
na depresję.



**10%**  
**uczniów**  
powyżej 6 klasy  
przejawia wyraźne  
symptomy depresji.

**Kobiety**  
- to u nich częściej  
diagnozowana  
jest depresja.



**Dobrze, że jesteś.** Bądź wrażliwy na symptomy depresji u osób w Twoim otoczeniu.  
Dowiedz się więcej na [www.dobrzezejestes.org](http://www.dobrzezejestes.org).

Material opracowany przez Fundację Dbam o Mój Zasięg w ramach kampanii społecznej „Dobrze, że jesteś”. [www.dobrzezejestes.org](http://www.dobrzezejestes.org)

Organizator



Główny wykonawca



Partnerzy

In gremio

